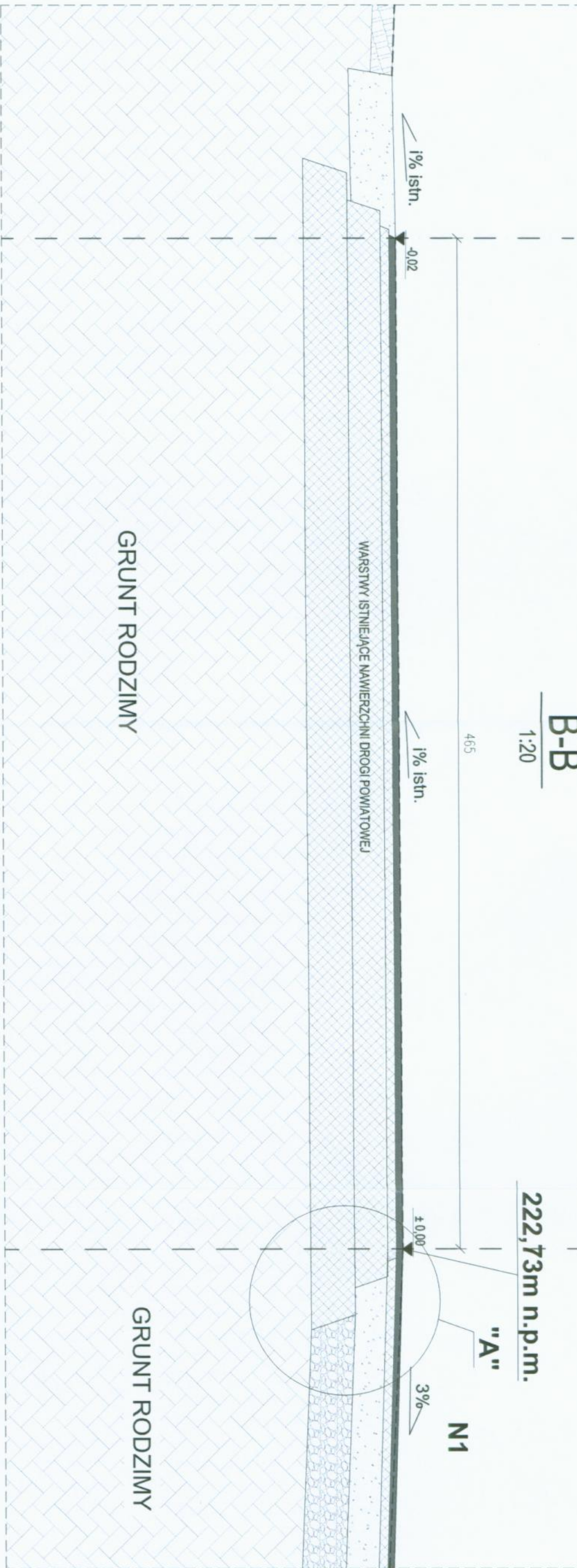


B-B
1:20

222,73m n.p.m.



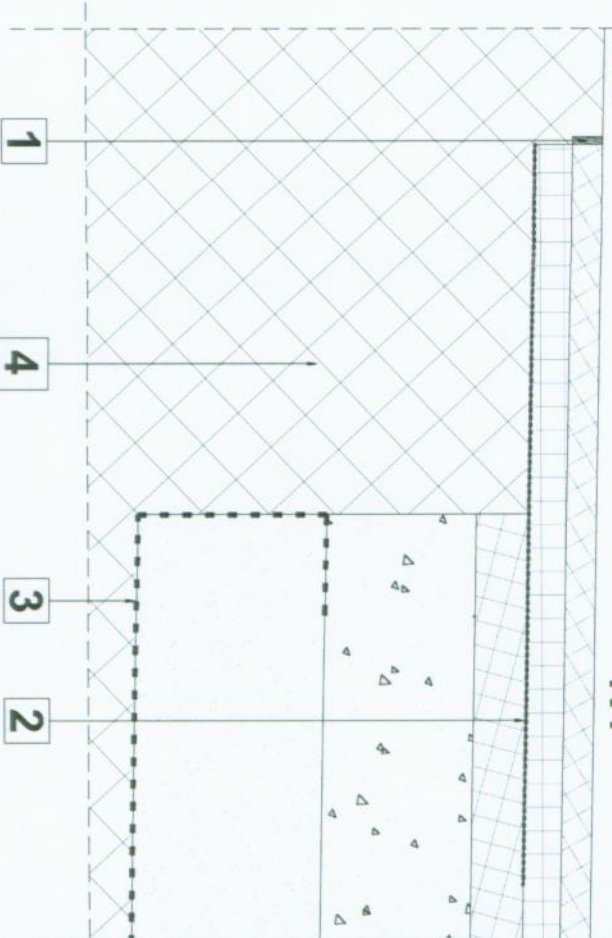
| | |
|-------|---|
| N1 | Nawierzchnia jezdni drogi |
| 3 cm | warstwa ściernalna - AC S11 PMB 45 |
| 4 cm | warstwa wiążąca - AC 16 W 35/50 |
| 15 cm | podbudowa zasadnicza z kruszywa łamanego 0/31,5mm, C90/3, E22160MPa |
| 20 cm | podbudowa pomocnicza z kruszywa łamanego 0/63mm, C90/3, E22100MPa |
| 42 cm | SUMA |

- Taśma bitumiczna do spoin 40x10mm
połączenie boczne projektowanej nawierzchni ☐ 1
bitumicznej z istniejącą
- Geosiatka wzmacniająca do pośrednich warstw asfaltowych ☐ 2
- Warstwa filtracyjno-separacyjna z geowłókniny ☐ 3
- Konstrukcja istniejącej nawierzchni ☐ 4
- Nawierzchnia jezdni drogi ☐ N1
- Nawierzchnia jezdni drogi istniejącej ☐ N5

SZCZEGÓŁ "A"

POŁĄCZENIE Z ISTNIEJĄCĄ NAWIERZCHNIĄ

SKALA 1:10



| | | | |
|--|---|----------------------------------|-------------|
| BIURO PROJEKTOWE : FDELITA PIOTR FROSZTĘGA 30-605 Kraków, ul. Fredy 4F/14 | | | |
| PROJEKTANT: DROGI | IMIĘ I NAZWISKO mgr inż. Piotr FROSZTĘGA | NR UPK: POK0067/POD016 | PODPIS: |
| REWIZJA: | | | |
| INWESTOR: Gmina Staszów ul. Opatowska 31 28-200 Staszów | | | |
| BRANŻA: DROGI | STADIUM: P8 | DATA / DATA: 01.2018 | |
| NAZWA PRZEBUDOWY: DROGI | SKALA: 1:20 | NR PROJEKTU: PROJECT NO: | |
| PRZEBUDOWA POŁĄCZENIA DROGI GMINNEJ WEWNĘTRZNEJ (NIEPUBLICZNEJ) Z DROGĄ POWIATOWĄ NR 0785T RELACJI ZIMNOWODA - ŚMIEDZYNA W MIEJSCOWOŚCI ŁAZISKA GMINA STASZÓW NA DZIAŁKACH NR EWID. 524, 199, 477" | | NUMER PRZEBUDOWY: DRAWING NO: | |
| PRZEBUDOWA | | DB-03 | |